

14. januar 2010

#### Flest nye boliger finansieret med 10/40/50-ordningen

364 nye boliger...

Der var en tilgang på 364 boliger i året 2008. Af disse var 191 finansieret af 10/40/50-ordningen, der var den dominerende finansieringsform. Desuden var der 129 byggerier ejet af kommunerne og Selvstyret, 60/40-ordningen eller 80/20-ordningen.

Oplysninger fra Qasigiannguit Kommuniat, Qeqertarsuup Kommunia, Ittoqqortoormiit Kommuniat mangler...

Oplysningerne om den almindelige tilgang af boliger og boligbestanden i Qasigiannguit Kommuniat, Qeqertarsuup Kommunia og Ittoqqortoormiit Kommuniat for 2008 mangler, da kommunerne ikke har været i stand til at indsende de fornødne oplysninger.

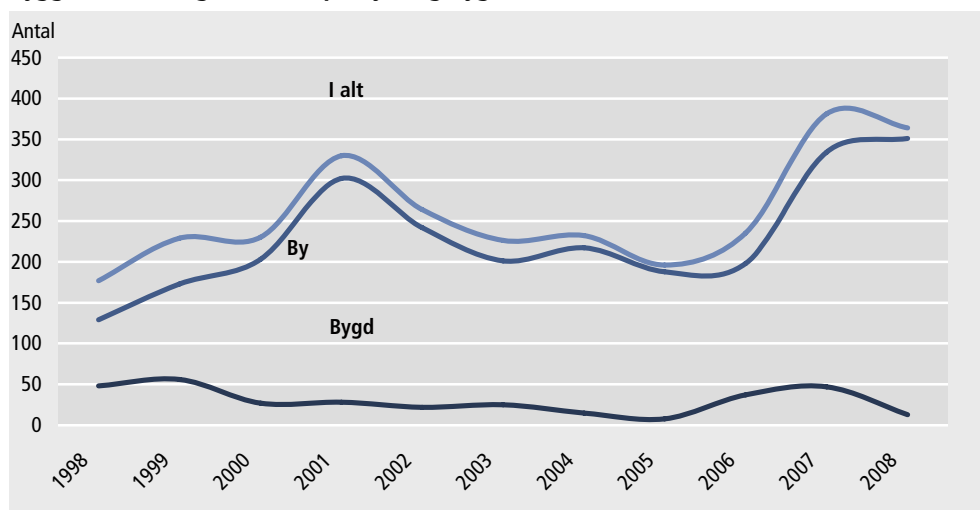
Det fremgår af publikationen "**Boligstatistik 2008**", som Grønlands Statistik netop har offentliggjort på sin hjemmeside [www.stat.gl](http://www.stat.gl)

... Flest i byerne

I 2008 blev der bygget 161 nye boliger i Nuup Kommunia, og i Sisimiut Kommuniat blev der bygget 121 nye boliger. Ammassallip Kommunia med omkring 10,5 pct. har haft en tilgang på 39 nye boliger (se tabel 2).

Den årlige tilgang af boliger har i 2008 været en smule faldende, jf. figur 1. Faldene er især sket i bygderne.

Figur 1 Byggeriet af boliger fordelt på byer og bygder 1998-2008



Bestanden af boliger  
1. januar 2009

Det samlede antal boliger er 22.833 pr. 1. januar 2009. Heraf ligger ca. 84 pct. i byerne mens ca. 16 pct. ligger i bygderne.

Den grønlandske udgave af publikationen udkommer senere.

*Pdf-fil* Publikationen kan hentes som en pdf-fil på Grønlands Statistiks hjemmeside [www.stat.gl](http://www.stat.gl).

*Tegn et e-mail abonnement* Vil du for fremtiden have besked om ny statistik som offentliggøres på Grønlands Statistiks hjemmeside, kan du tilmelde dig vores elektroniske nyhedsbrev: Gå ind på [www.stat.gl](http://www.stat.gl). I menuen til venstre vælger du *Salg og Service* og under det *Abonnementsforhold*, og tilmelder dig. Så får du fremover en e-mail hver gang vi offentliggør ny statistik.

Ønskes yderligere oplysninger kan henvendelse ske til Nauja Rosing på e-mail: [nro@stat.gl](mailto:nro@stat.gl) eller tlf. 36 23 89 (direkte).